

▲定格総荷重表 (単位:t)

16R

LYNX-160

●主ブーム/アウトリガ使用時

作業半径(m)	アウトリガ幅大(6.1m)張出(全周)					アウトリガ幅中(4.8m)張出(前方)					アウトリガ幅中(4.2m)張出(前方)					アウトリガ幅中(3.2m)張出(前方)					アウトリガ幅小(2.5m)張出(前方)					
	6.7	11.3	15.9	20.4	25.0	6.7	11.3	15.9	20.4	25.0	6.7	11.3	15.9	20.4	25.0	6.7	11.3	15.9	20.4	25.0	6.7	11.3	15.9	20.4	25.0	
2.5	16.00	12.00	9.00	7.00		16.00	12.00	9.00	7.00		16.00	12.00	9.00	7.00		16.00	12.00	9.00	7.00		7.75	7.80	7.80	7.00		
3.0	16.00	12.00	9.00	7.00		16.00	12.00	9.00	7.00		16.00	12.00	9.00	7.00		13.00	12.00	9.00	7.00		5.55	5.60	5.60	6.10		
3.5	14.00	12.00	9.00	7.00	5.00	14.00	12.00	9.00	7.00	5.00	14.00	12.00	9.00	7.00	5.00	10.00	10.00	9.00	7.00	5.00	4.20	4.30	4.25	4.70	4.70	
4.0	12.50	12.00	9.00	7.00	5.00	12.50	12.00	9.00	7.00	5.00	12.50	12.00	9.00	7.00	5.00	7.70	7.80	7.20	7.00	5.00	3.30	3.40	3.35	3.70	3.80	
4.5	11.50	11.10	8.50	7.00	5.00	11.50	11.10	8.50	7.00	5.00	11.20	10.55	8.30	7.00	5.00	5.40	6.20	6.10	6.45	5.00	2.65	2.70	2.70	3.00	3.10	
5.0		10.25	8.05	7.00	5.00		10.15	8.05	7.00	5.00		9.15	7.65	7.00	5.00		5.10	5.00	5.30	5.00		2.20	2.25	2.55	2.65	
5.5		9.40	7.60	6.60	4.75		9.10	7.60	6.80	4.75		7.75	6.95	6.55	4.75		4.30	4.20	4.50	4.70		1.80	1.85	2.10	2.25	
6.0		8.55	7.15	6.20	4.55		8.05	7.10	6.20	4.55		6.85	6.30	6.10	4.55		3.80	3.60	3.85	4.05		1.50	1.55	1.80	1.90	
6.5		7.70	6.70	5.80	4.35		7.00	6.60	5.80	4.35		5.65	5.60	5.70	4.35		3.10	3.10	3.35	3.55		1.25	1.30	1.55	1.65	
7.0		6.85	6.20	5.50	4.15		6.20	6.05	5.50	4.15		4.90	4.95	5.25	4.15		2.70	2.70	2.95	3.10		1.05	1.05	1.30	1.45	
7.5		6.00	5.70	5.15	3.90		5.40	5.45	5.15	3.90		4.30	4.40	4.70	3.90		2.40	2.35	2.60	2.80		0.85	0.85	1.15	1.30	
8.0		5.30	5.20	4.85	3.70		4.75	4.80	4.80	3.70		3.80	3.85	4.20	3.70		2.10	2.05	2.30	2.50		0.70	0.70	0.95	1.10	
9.0		4.25	4.25	4.30	3.30		3.80	3.85	4.10	3.30		3.05	3.10	3.40	3.30		1.65	1.60	1.85	2.00			0.45	0.70	0.85	
10.0			3.50	3.75	3.00			3.15	3.45	3.00			2.50	2.80	2.90				1.25	1.50	1.65			0.30	0.50	0.65
11.0			2.90	3.20	2.70			2.60	2.90	2.70			2.05	2.35	2.50				1.00	1.20	1.35			(9.5m)	0.29	0.50
12.0			2.45	2.75	2.50			2.20	2.45	2.45			1.70	1.95	2.15				0.80	1.00	1.15					0.30
13.0			2.05	2.35	2.30			1.85	2.10	2.20			1.40	1.65	1.85				0.63	0.80	0.95					
14.0			1.85	2.05	2.10			1.70	1.80	1.95			1.25	1.45	1.60				0.50	0.65	0.80					
15.0			(13.6m)	1.75	1.90			(13.6m)	1.55	1.70			(13.6m)	1.20	1.40				(13.6m)	0.55	0.65					
16.0				1.50	1.70				1.35	1.50				1.00	1.20					0.40	0.55					
17.0				1.32	1.50				1.15	1.30				0.80	1.00						0.45					
18.0				1.15	1.30				0.95	1.15				0.65	0.85						0.35					
19.0				1.15	1.15				0.90	1.00				0.60	0.70											
20.0				(18.1m)	1.00			(18.1m)	0.85				(18.1m)	0.60												
21.0					0.90					0.75					0.50											
22.0					0.80					0.65					0.40											
22.7					0.74					0.60					0.35											
最小ブーム角度	0°	0°	0°	0°	0°	0°	0°	0°	0°	0°	0°	0°	0°	0°	0°	0°	0°	0°	0°	29°	37°	0°	29°	45°	52°	57°

●主ブーム/アウトリガ不使用時

作業半径(m)	全周								前方								ブーム長さ(m)	作業半径(m)
	6.7	11.3	15.9	20.4	6.7	11.3	15.9	20.4	6.7	11.3	15.9	20.4	6.7	11.3	15.9	20.4		
3.0	4.40	4.50	4.65	5.00	9.50	9.50	8.50	6.50	4.35	4.40	4.45	3.00	7.00	7.20	6.50	6.00	3.0	
3.5	3.50	3.65	3.70	4.00	8.30	8.30	8.30	6.50	3.30	3.35	3.60	3.00	6.15	6.30	5.75	6.00	3.5	
4.0	2.80	2.90	3.00	3.30	7.30	7.30	7.30	6.50	2.60	2.65	2.85	3.00	5.40	5.60	5.00	5.60	4.0	
4.5	2.20	2.40	2.45	2.75	6.60	6.40	6.60	6.50	2.10	2.10	2.30	2.50	4.75	4.70	4.15	4.80	4.5	
5.0		1.90	2.00	2.30		5.45	5.65	5.35		1.75	1.90	2.10		3.90	3.50	4.10	5.0	
5.5		1.60	1.65	2.00		4.60	4.70	4.45		1.45	1.55	1.80		3.30	3.00	3.50	5.5	
6.0		1.30	1.35	1.70		3.95	4.00	3.90		1.20	1.30	1.50		2.80	2.65	3.00	6.0	
6.5		1.05	1.10	1.40		3.40	3.50	3.60		1.00	1.10	1.30		2.40	2.30	2.60	6.5	
7.0		0.85	0.90	1.20		3.00	3.00	3.25		0.80	0.90	1.10		2.10	2.00	2.30	7.0	
7.5		0.65	0.70	1.00		2.60	2.70	2.95		0.65	0.70	0.90		1.85	1.80	2.05	7.5	
8.0		0.50	0.50	0.80		2.30	2.30	2.65		0.50	0.50	0.77		1.60	1.65	1.80	8.0	
9.0				0.55		1.80	1.85	2.15				0.50		1.30	1.30	1.50	9.0	
10.0				0.35			1.50	1.75				0.30			1.00	1.20	10.0	
11.0							1.20	1.45						0.70	1.00	11.0		
12.0							0.95	1.20						0.55	0.80	12.0		
13.0							0.75	1.00						0.40	0.65	13.0		
14.0								0.80							0.55	14.0		
15.0								0.65							0.45	15.0		
16.0								0.50							0.35	16.0		
17.0								0.35							0.30	17.0		
最小ブーム角度	0°	29°	48°	55°	0°	11°	19°	22°	0°	29°	48°	55°	0°	11°	19°	22°	最小ブーム角度	

●ジブ/アウトリガ使用時

アウトリガ最大(5.1m)張出(全周)
5.5mジブ

ジブ角度 ブーム角度	5°		17°		30°	
	作業半径 (m)	定格 総荷重	作業半径 (m)	定格 総荷重	作業半径 (m)	定格 総荷重
80.0°	4.7	2.00	5.9	1.50	6.8	1.20
75.0°	7.6	2.00	8.6	1.50	9.4	1.20
70.0°	10.3	2.00	11.2	1.50	11.8	1.20
65.0°	12.7	1.62	13.4	1.25	14.1	1.12
60.0°	14.9	1.35	15.7	1.09	16.3	1.02
55.0°	17.0	1.15	17.6	0.98	18.3	0.91
50.0°	19.0	1.00	19.6	0.87	20.1	0.82
45.0°	20.8	0.87	21.4	0.78	21.8	0.75
40.0°	22.5	0.75	22.9	0.70	23.1	0.68
35.0°	23.9	0.65	24.3	0.62	24.4	0.60
30.0°	25.2	0.56	25.4	0.54	25.4	0.52
25.0°	26.2	0.48	26.4	0.46		
20.0°	27.1	0.41	27.1	0.38		
15.0°	27.7	0.35				
10.0°	28.0	0.30				
5.0°	28.3	0.25				
最小ブーム角度	5°		20°		30°	

アウトリガ中間(4.8m)張出(側方)
5.5mジブ

ジブ角度 ブーム角度	5°		17°		30°	
	作業半径 (m)	定格 総荷重	作業半径 (m)	定格 総荷重	作業半径 (m)	定格 総荷重
80.0°	4.7	2.00	5.9	1.50	6.8	1.20
75.0°	7.6	2.00	8.6	1.50	9.4	1.20
70.0°	10.3	2.00	11.2	1.50	11.8	1.20
65.0°	12.7	1.62	13.4	1.25	14.1	1.12
60.0°	14.9	1.35	15.7	1.09	16.3	1.02
55.0°	17.0	1.15	17.6	0.98	18.3	0.91
50.0°	19.0	1.00	19.6	0.87	20.1	0.82
45.0°	20.8	0.85	21.4	0.76	21.8	0.73
40.0°	22.5	0.70	22.9	0.66	23.1	0.63
35.0°	23.9	0.58	24.3	0.55	24.4	0.53
30.0°	25.2	0.47	25.4	0.45	25.4	0.41
25.0°	26.2	0.38	26.4	0.33		
20.0°	27.1	0.27				
最小ブーム角度	20°		25°		30°	

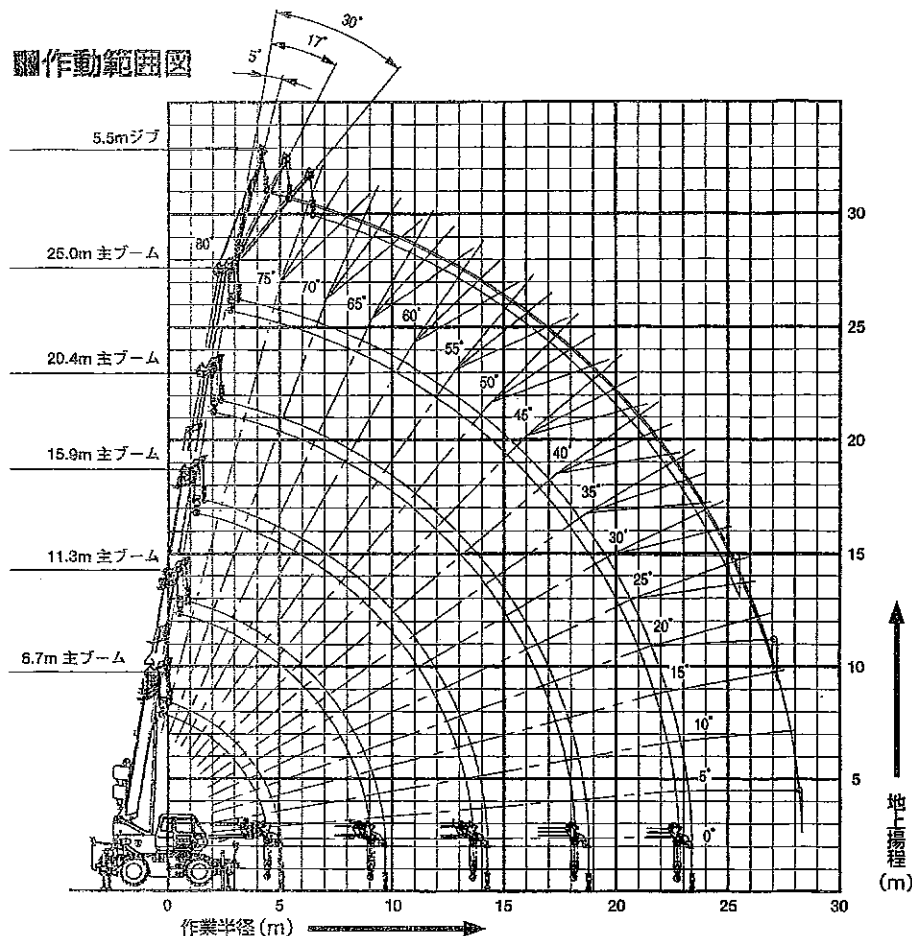
アウトリガ中間(4.2m)張出(側方)
5.5mジブ

ジブ角度 ブーム角度	5°		17°		30°	
	作業半径 (m)	定格 総荷重	作業半径 (m)	定格 総荷重	作業半径 (m)	定格 総荷重
80.0°	4.7	2.00	5.9	1.50	6.8	1.20
75.0°	7.6	2.00	8.6	1.50	9.4	1.20
70.0°	10.3	2.00	11.2	1.50	11.8	1.20
65.0°	12.7	1.60	13.4	1.25	14.0	1.06
60.0°	14.9	1.32	15.7	1.09	16.3	0.94
55.0°	17.0	1.07	17.6	0.93	18.3	0.82
50.0°	19.0	0.85	19.6	0.78	20.1	0.69
45.0°	20.8	0.65	21.4	0.63	21.7	0.57
40.0°	22.5	0.50	22.9	0.49	23.1	0.45
35.0°	23.9	0.35	24.3	0.35	24.4	0.32
30.0°	25.2	0.25				
最小ブーム角度	30°		35°		35°	

アウトリガ中間(3.2m)張出(側方)
5.5mジブ

ジブ角度 ブーム角度	5°		17°		30°	
	作業半径 (m)	定格 総荷重	作業半径 (m)	定格 総荷重	作業半径 (m)	定格 総荷重
80.0°	4.7	2.00	5.9	1.50	6.8	1.20
75.0°	7.6	2.00	8.6	1.50	9.4	1.20
70.0°	10.3	2.00	11.2	1.50	11.8	1.20
65.0°	12.7	1.50	13.3	1.15	14.0	1.00
60.0°	14.7	0.98	15.5	0.84	16.3	0.78
55.0°	16.7	0.65	17.5	0.58	18.3	0.56
50.0°	18.8	0.43	19.5	0.40	20.1	0.37
45.0°	20.6	0.22				
最小ブーム角度	45°		50°		50°	

●作動範囲図



(注) 本図はブームおよびジブのたわみを含んでいません。